



Die Partizipationsplattform in Celle

mit Stadtwerkstatt als Anlaufpunkt für konstruktive Teilhabe

Dr. **Andreas** Lechner, Berkefeldweg 7, 29223 Celle [al.celle@springer-lechner.de]

Stand April 2023

Inhalt

- **Motivation:** Worum geht es bei *parCelle*
- **Hintergrund:** Wer sind der *VCD Celle* und was ist *Changing Cities*
- **Werte** und Umsetzungskonzepte: Wie soll es gelebt und umgesetzt werden?
- **Projektideen:** Was könnten wir alles gemeinsam angehen?
 - **parCelle Mobil** - vor-Ort Aktionen und aktive Teilhabe an Entscheidungsprozessen
 - **parCelle Stadtwerkstatt** - der Anlaufpunkt für Menschen, die bewegen wollen
 - **parCelle Bauteilbörse** - Wiederverwendung und Upcycling für nachhaltigeres Bauen und Wohnen
 - **parCelle Wanderbaumallee** – so kommt mehr Leben auf die Straße
 - **parCelle Blühdächer** – gemeinsam Gründachförderung des Klimaschutzfonds der Stadt Celle nutzen



Worum geht es?



... ein Anlaufpunkt für Menschen, die Gleichgesinnte suchen!

Stadtwerkstatt mit Sprechstunde | Partizipationsplattform bis Real-Labor | Gelebte Demokratie



Hintergrund



www.cellar-lastenrad.de auf

Kirchengemeindefest Neuenhausen



Bis 22 direkt unter Landesverband



Gründung
Celle 2022



Aktionen von kidical mass,
12qmKULTUR, parking days,
Cargobike Roadshow, u.v.m.



Förderer des Seniorenstützpunktes



Mitglied der Celler Klimaplattform







Werte



nachhaltig



sozialgerecht



inklusiv &
integrativ



profitfrei

Grundsätze und Werte



Umsetzungskonzepte

- gemeinsam Anlaufpunkt regelmäßige „offene Stadtwerkstatt“
- einfach Rat, Hilfe und Austausch für Eigeninitiative
- machen Fokus auf Umsetzung
- Organisation mit/über **FABI (Hr. Schlüse)**

mit Spaß und Freude

- Sprechstunde „*Dr. SuperCelle – Fachgebiet Verkehrsberuhigung*“
- Tauschring bis praktische Nachbarschaftshilfe

für Jung & Alt

- Von „Lauf-Bus“ bis Lastenrad-Bringdienst oder nachhaltiges Brötchen-Shuttle u.v.m.



*Scheiter heiter
&
mach weiter*



Projektideen

SoLaWi

Bürger-
energie

Insektenparadiese
für Ortsteile

Quartiersfest

Blühstreifen-
pflege

Idee: Greenhagen multiplizieren



© WBA Stuttgart



parCelle Mobil



Wanderbaumallee mit



Volkshochschule
Celle



Evangelische
Familien-Bildungsstätte

Bauteilbörse &
Stadtwerkstatt



Politische Teilhabe kommt in Dein Quartier ...

- ✘ Transparenz von Entscheidungs- und Umsetzungsprozessen ist herausfordernd
 - ✘ Aktuell ist die Kommunikation der Gremien „übereinander“ in Celles Medien besonders problematisch
 - ✘ Teile der Bevölkerung sind frustriert über fehlende Einbindung zu Mobilität und unser Miteinander
 - ✘ Bürgermeisterinnensprechstunden und *Rats-TV* sind für viele Menschen wenig attraktiv
 - ✘ Demos sind oft notwendig, aber eher konfrontativ (*Anti-Dies* und *Pro-Jenes*)
-
- ➔ **vor-Ort** zusammen zu kommen, transparent Expert*innen anhören und sich austauschen ...
 - ➔ **vor-Ort** Dinge anpacken, ausprobieren, verbessern und umsetzen ...
 - ➔ ... hier soll das **parCelle Mobil** geeigneten Organisationen **kostenfrei** zur Verfügung stehen!

Bildmaterial von CarloCargo, M&Mäleon, und andere Websites

Rein als Beispiel zur Verwendung

M1 Transportmittel für Mobilitätshilfen

M2 Tisch(e) & Bänke

M3 Pavillon

M4 Workshop-material

M5 Stadtmöbel

M6 Arbeitseinsatz Handwerk & Plakat

M7 Arbeitseinsatz Landschaftspflege und Gartenbau €1750

M8 Infostand Anhänger €4650

M9 Marktstand (größer)

M10 Kaffeebar & Gastro

S1 Solo Petra

S2 Solo Pritsche

S3 Solo Infostand

S4 Solo Werkstattwagen

Z1 Laderampe €1500

Z2 Kiste einfach €1000

Z3 Kiste sicher €1300

Z4 Kuriertüte €1500

Z5 Spiegel + Plane €2000 + Druck

Z6 EuroBoxen

Z7 Radtransport

parCelle Personentransportrad Listenpreis €9690

Anhänger – ohne Module €3769

Module Zubehör

→ Personentransportrad

→ Anhänger + Module

→ Kostenfrei ausleihbar

Demokratie
Leben!

Gefördert durch die
**Aktion
MENSCH**

Fahrzeuginvest

→ Personentransportrad

800 €

Förderbescheid 27.Jan 2023:

€ 5.000

→ Personentransportrad

10.014,80 € LP [31.01.2023]

8.539,66 € Sonderkondition

→ Carlacargo Anhänger

800

+ Carlacargo Anhänger

3.690 €

→ Material für Aufbauten

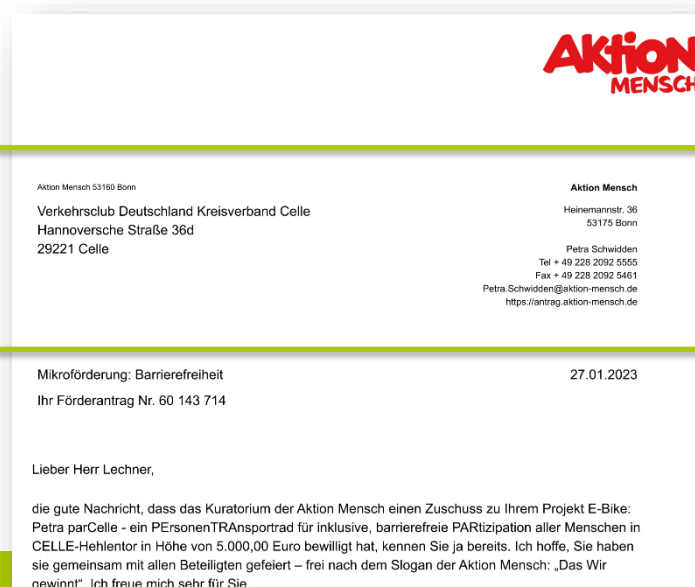
4.856 €

+ Material Aufbauten

4.856 € (und mehr in Zukunft)

[2022+'23 insgesamt €9.856]

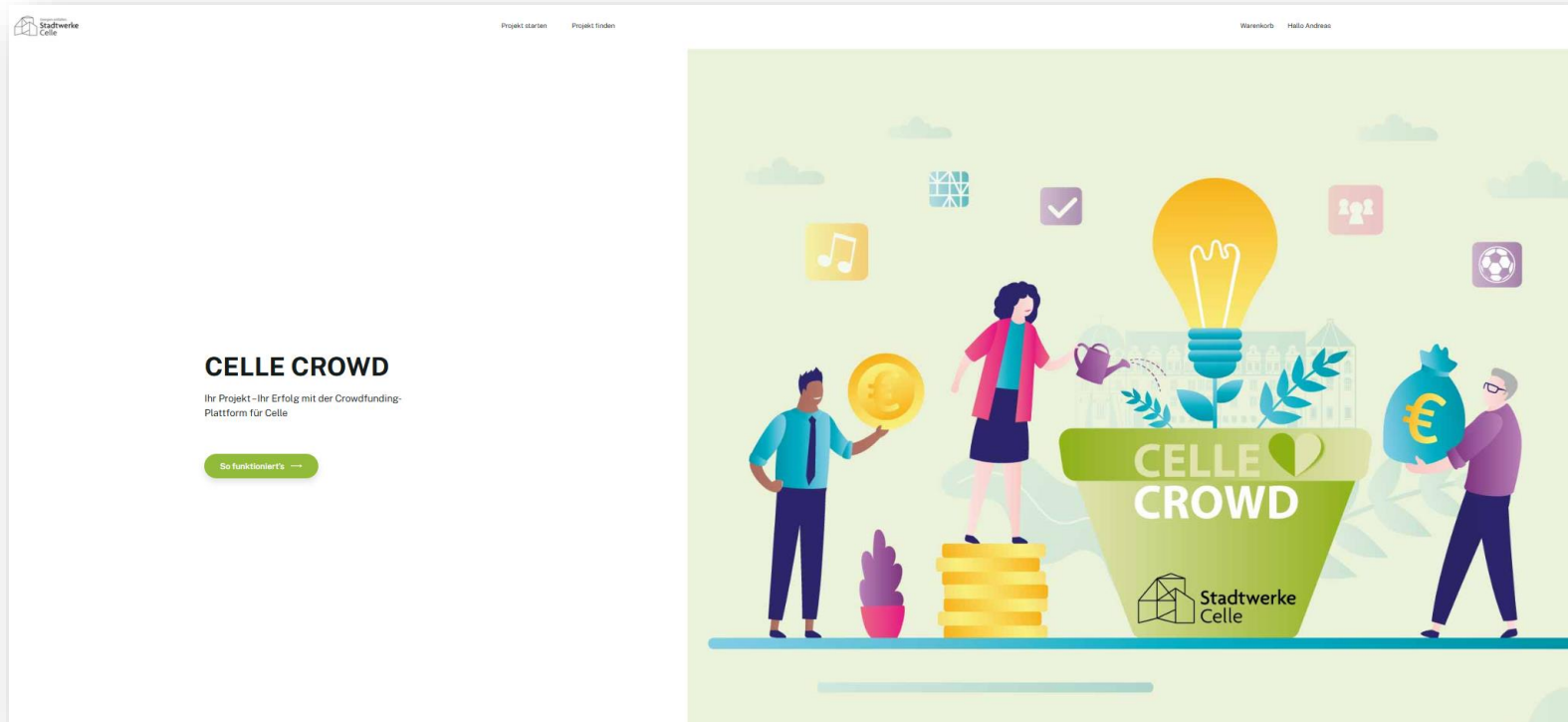
Σ 17.086 € [akt. Lücke 5.630 €]



Celle Crowd

Fahrradanhänger

Projektvorstellung



→ Zielsumme €3.804 für Carlacargo Anhänger
+ mit Mobilitätsprämien

→ Start: **22. April 2023**



Aktionstag mit Celler Brennpunkten

„Tour de Verkehrswende“ kommt im August nächsten Jahres in Residenzstadt

CELLE. Eine bessere Rad- und Fußinfrastruktur insbesondere für Kinder und ältere Menschen, den öffentlichen Raum nicht mehr nur als Verkehrsfläche vor allem für den motorisierten Individualverkehr verstehen und den öffentlichen Nahverkehr flächendeckend, barrierefrei und mit hoher Taktung ausbauen – das sind Forderungen, die bei der diesjährigen „Tour de Verkehrswende“ erhoben wurden. Die Kampagne, die von der Bewegung „Changing Cities“ ins Leben gerufen wurde, wird im kommenden Jahr auch nach Celle kommen. Das teilt VCD-Mitglied und Grünen-Politiker Andreas Lechner mit.

„Die Demo-Radfahrt findet einmal im Jahr statt und wird am 25. August nach Cel-

le kommen. Dafür suchen wir noch Übernachtungsmöglichkeiten“, sagt Lechner. Die Tour durch Celle fällt auf den letzten Freitag im Monat, dem Tag, an dem üblicherweise in Celle die „Critical Mass“ durch die Residenzstadt fährt. Lechner möchte beide Ereignisse miteinander verknüpfen.

„Denkbar ist eine gemeinsame Radrundfahrt zu den Verkehrsbrennpunkten der Stadt. Auf jeden Fall wollen wir versuchen, den Besuch der Tour de Verkehrswende mit einem kleinen Aktionstag zu verknüpfen“, so Lechner. Ihm schweben dabei Celler Themen vor, eventuell verknüpft mit einem Forderungskatalog.

Passend zur „Tour de Verkehrswende“ macht Lechner darauf aufmerksam, dass er gerade die Wanderausstellung

des VCD „Heute – Morgen – 2050. So kann unsere Mobilität von morgen aussehen“ nach Celle geholt hat. „Gegen eine kleine Spende, normalerweise müsste man die Versandkosten von 200 Euro übernehmen, kann man die drei Infosäulen mit interaktiven Modulen von mir ausleihen“, erklärt Lechner. Bewerbungen könnten sich Schulen, Vereine, Kirchengemeinden, Firmen, Organisationen und andere. (gu)

i Wer sich für die Wanderausstellung zur Mobilität interessiert oder für die „Tour de Verkehrswende“ eine Übernachtungsmöglichkeit anbieten möchte, kann sich unter folgender E-Mail-Adresse melden: andreas@celler-lastenrad.de



Christian Link (Archiv)

Der Radverkehr in Celle muss vor allem für Kinder sicher gestaltet werden.



parCelle
gemeinsam einfach machen
Stadtwerkstatt



TISCHLEREI GUIDO JÄNNERWEIN

Jedes unserer Möbelstücke erzählt seine eigene Geschichte...

MITTWOCH, 4. JANUAR 2023 | CELLESCHER ZEITUNG

LOKALES 11

Gelebte Demokratie: Infotainment mit Lastenrad

VCD schiebt Projekt „Integrationsmobil“ an / Quartierswerkstatt in Planung

CELLE. Mit einem Lastenrad kann man umweltschonend Einkäufe erledigen oder die kleinen Kinder durch die Gegend kutschieren. Der Verkehrsclub Deutschland (VCD) will nun auch andere Einsatzmöglichkeiten erschließen. Im Rahmen des Förderprogramms „Demokratie leben“ wird das Projekt „Integrationsmobil“ vorbereitet. Dazu wird ein Lastenrad mit Modulen versehen, mit denen man auf einem Anhänger unter anderem Infostände transportieren kann.

„Ich bin schon fleißig am

Basteln“, sagt Andreas Lechner, der das Projekt initiiert hat. Lechner baut in seiner Werkstatt unterschiedliche Aufsätze, die für verschiedene Optionen genutzt werden können. „Man kann zum Beispiel zur Hohen Wende zur Zuwanderungsagentur fahren, um dort mit einem Whiteboard über Integrationsmöglichkeiten zu informieren“, nennt Lechner eine Möglichkeit.

Das Integrationsmobil kann von „geeigneten“ Organisationen kostenlos ausgeliehen werden. Lechners Zielsetzung: „Ich möchte Demokratie erleb-

bar machen, um Extremismus vorzubeugen.“ Im vergangenen Jahr war das Vorhaben von „Demokratie leben“ bereits mit etwas mehr als 5800 Euro unterstützt worden, der VCD hat 700 Euro beigesteuert, in 2023 wird es eine Förderung von 4000 Euro geben mit einem Eigenanteil von 1000 Euro. In Planung ist dabei auch eine Quartierswerkstatt oder gar der Aufbau einer Bauteilbörse etwa für alte Türen und Fenster, für die Lechner noch weitere Mitstreiter sucht. Kontakt: andreas@celler-lastenrad.de. (gu)



Gunther Meinrenken

Andreas Lechner baut bereits verschiedene Module für das Integrationsmobil.

STARTSEITE
ÜBER UNS
PRODUKTE
LIEBHERR / MIELE
AUSSTELLUNG
AUSSTELLUNGSSTÜCKE
TERMINE
KONTAKT
IMPRESSUM
DATENSCHUTZERKLÄRUNG



Projektbedarf

- Menschen
- Produktdaten erfassen und einpflegen
- Sponsoren werben
- Link Bauteilbörsen
- (Serien-) Produktideen
- „Sponsoren“: Handwerk, Handel, Lobetal/ Lebenshilfe- Werkstätten, BBS ...

Offene Punkte

- „Geschäftsmodell“
- Steuer & Rechtliches
- u.v.m.
- Website & Produktdatenbank
- social media
- Großprojekt Hohe Wende 2



Reste aus
*Chapeau
Claque*

Privatspende
aus Hustedt

Vorgestern
Kellertür
Garnseeweg



1/2023: Großspende
der Haesler Stiftung
(>60 Türen & 10 Fenster)

Projektbedarf

- Material
- Handwerkspartner
- Gärtnerei, BBS, Imker, ...
- Sponsor Verwaltung

Offene Punkte

- Partizipationserfahrung
- Winterlager
- Schulprojekte

- *Celle Crowd & VHS sind sehr interessiert ...*



Wanderbaumallee mit



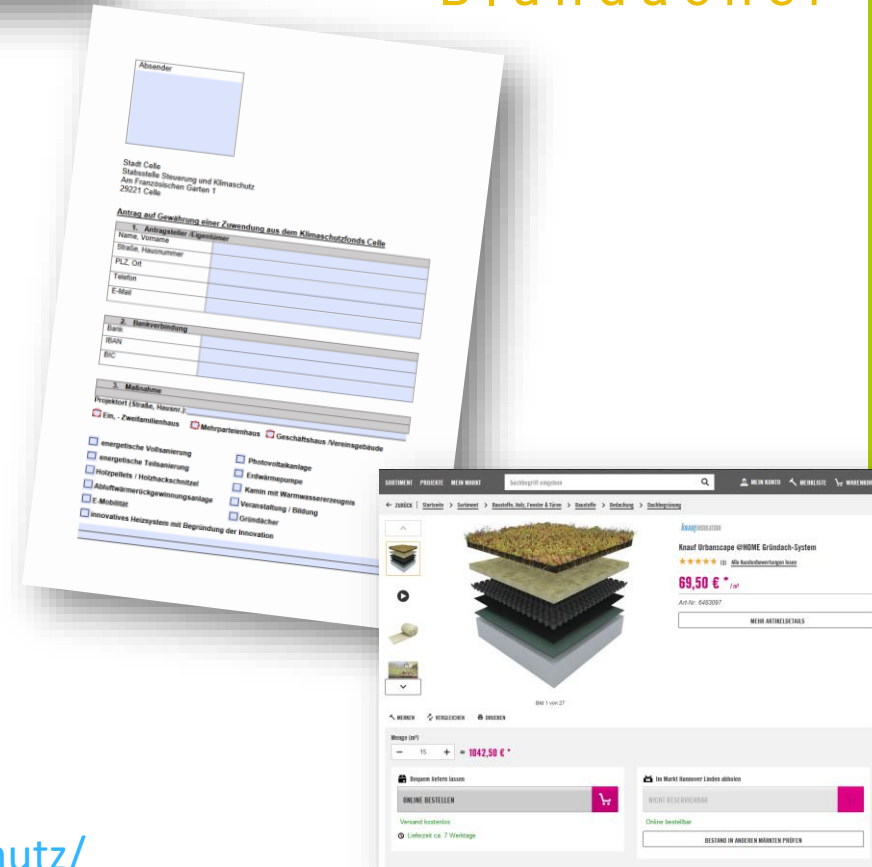
- h) bei der Anlegung von Gründächern auf Garagen & Dächern pauschal **50 € je m² Dachfläche**, höchstens 2.000 €
Eine Kombination mit den Förderpunkten nach a) und b) ist bis zu einer Förderquote von 49 % **der förderfähigen und nachgewiesenen Kosten** möglich.

Projektbedarf

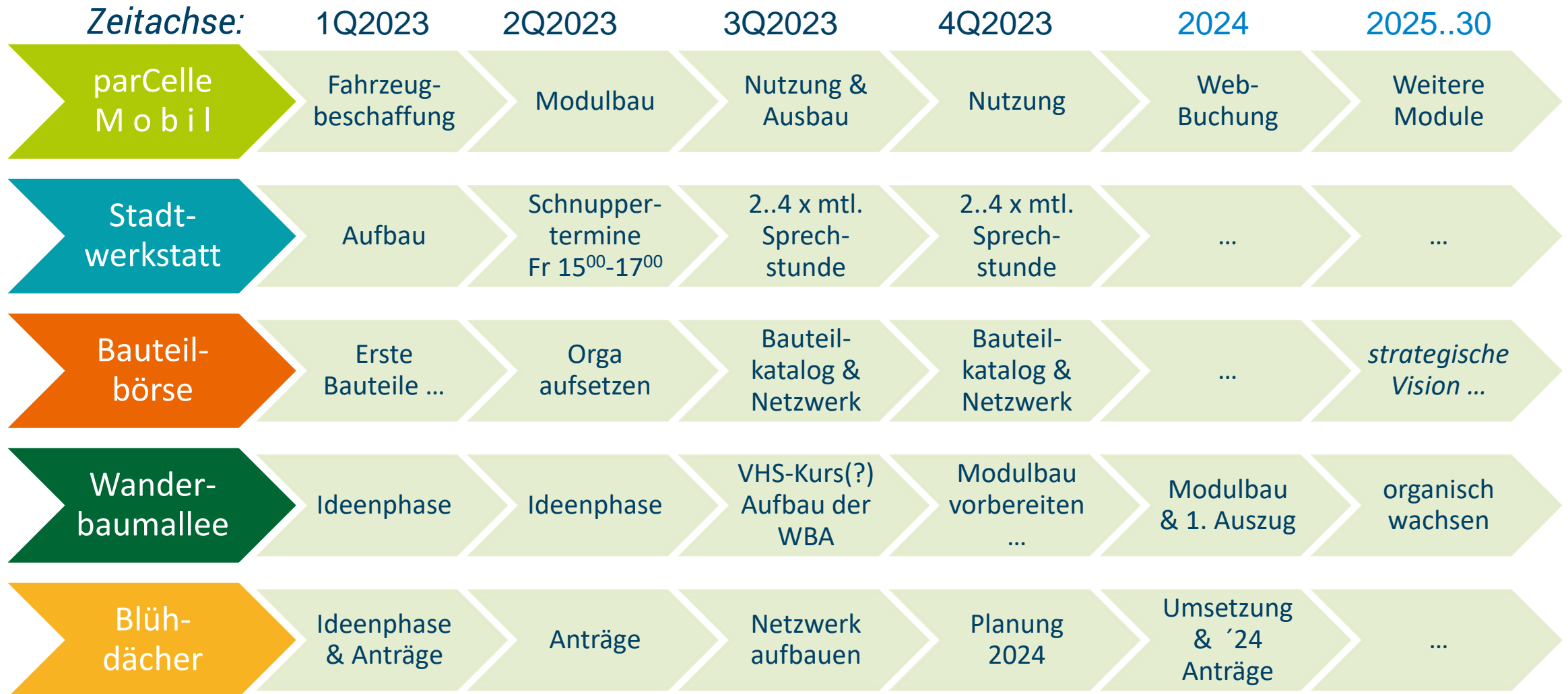
- Bewilligte Förderanträge (*deadline 31.Mai!*)
- Idee: Gruppenbestellung der Komponenten und selbst pflanzen ...
- Gärtnerei, BBS, Imker, ...
- Förderinformationen: <https://www.celle.de/Leben-in-Celle/Klimaschutz/>
- NDR Rasch durch den Garten: [Anleitung Gründach installieren \[vom 31.3.2023\]](#)

Offene Aspekte

- Bewilligung im Herbst; Umsetzung bis 30. Juni des Folgejahres ...
- Statikprüfung ...



heute





Vielen Dank
für Ihre Aufmerksamkeit